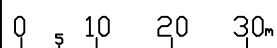
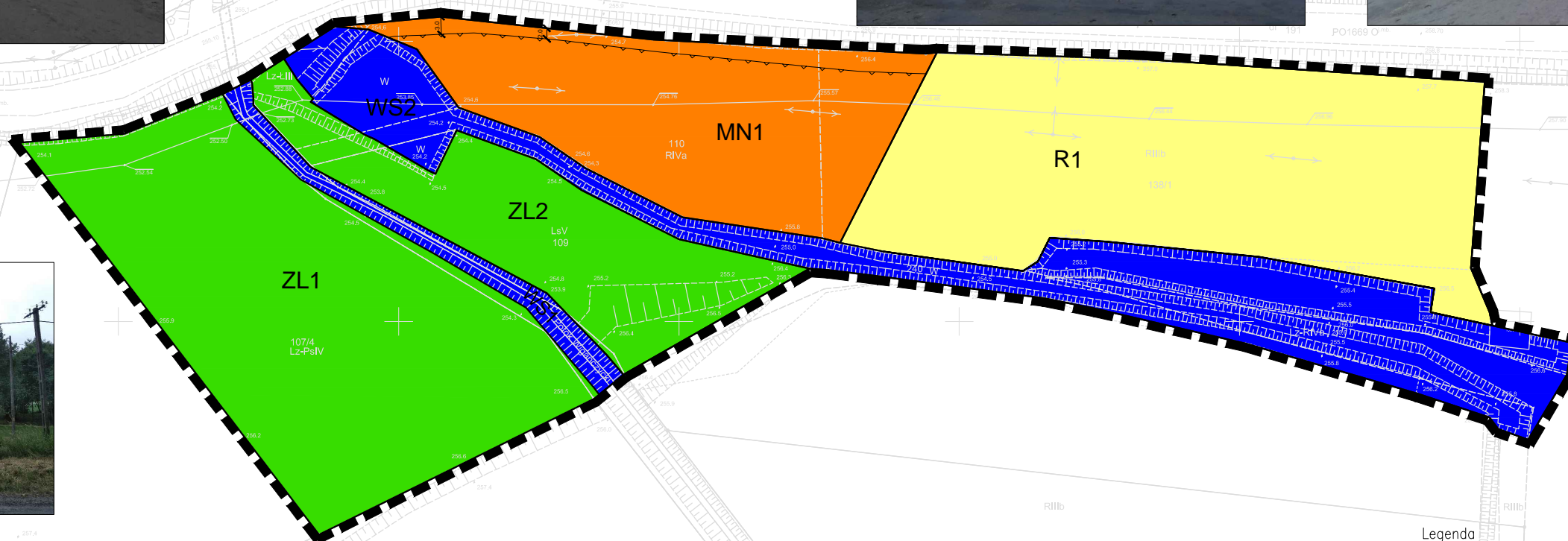
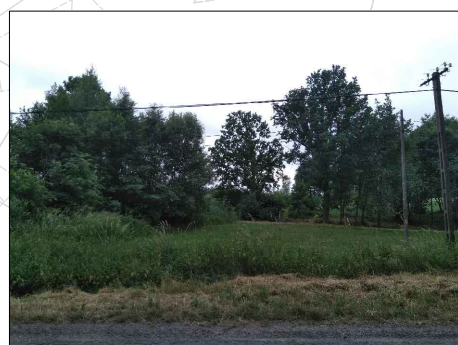


MIEJSCOWY PLAN ZAGOSPODAROWANIA PRZESTRZENNEGO dla części terenu wsi Wilkowice



Legenda

Obowiązujące ustalenia rysunku planu	
	granica opracowania miejscowego planu zagospodarowania przestrzennego
	linia rozgraniczająca tereny o różnym przeznaczeniu lub różnych zasadach zagospodarowania
	nieprzekraczalna linia zabudowy
MN1 <i>5,0</i>	symbol literowy przeznaczenia terenu i nr wyróżniający wymiarowanie podane w metrach
Przeznaczenie podstawowe terenów	
MN	teren zabudowy mieszkaniowej jednorodzinnej
R	teren rolniczy
WS	tereny wód powierzchniowych śródlądowych
ZL	tereny lasów

Progniza oddziaływania na środowisko – dok. fotograf.		Załącznik nr 3
Miejscowy plan zagospodarowania przestrzennego dla części terenu wsi Wilkowice		
Teren:	Skala:	1:1000
Zamawiający:	GMINA KAMIENNIK 48-388 Kamiennik, ul. 1 maja 69	
Projektant:	mgr inż. arch. Tomasz Pawlak	
Nr uch. sejm.	uch. 1054/19; uch. 177/99/19	
Redaktor:	inż. arch. Adrian Antochów	
		Data: 2021