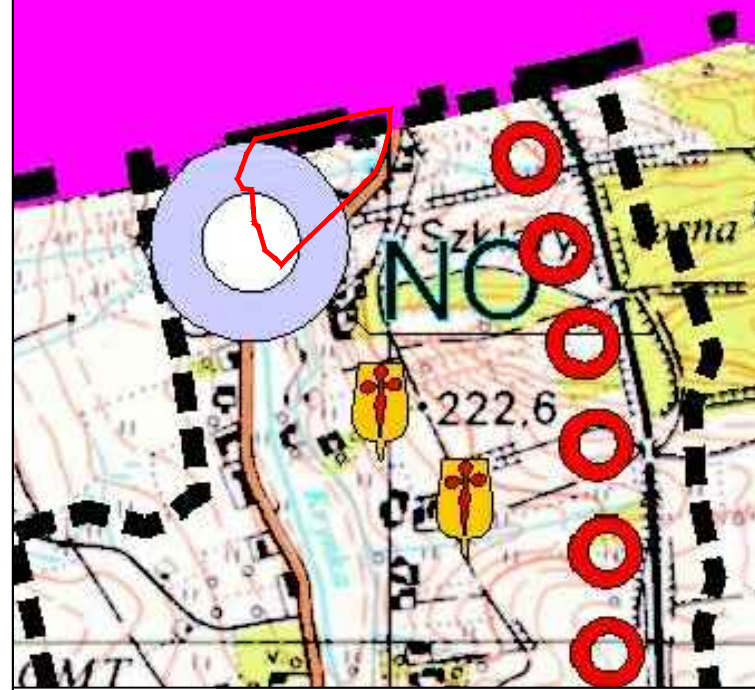
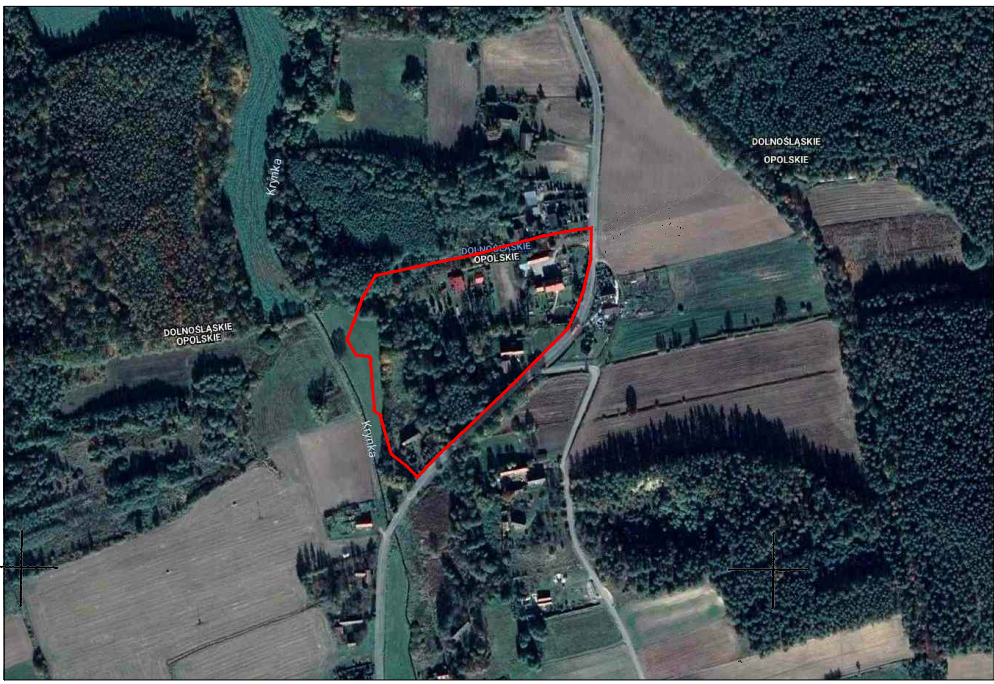


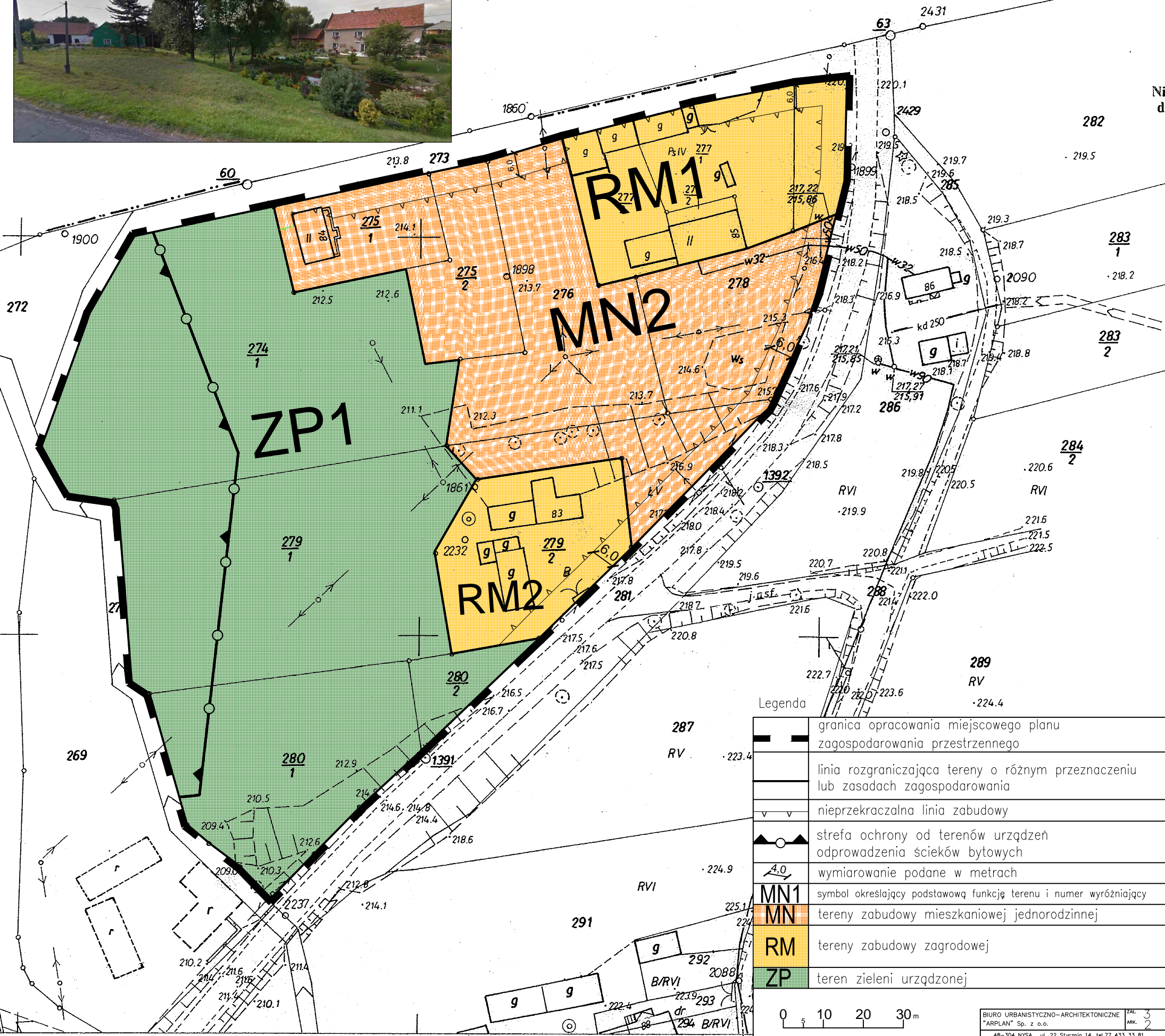
Prognoza oddziaływania na środowisko zmiany miejscowego planu zagospodarowania przestrzennego dla części terenów wsi Szklary - dokumentacja fotograficzna



WYRYS ZE STUDIUM UWARUNKWAŃ I KIERUNKÓW ZAGOSPODAROWANIA PRZESTRZENNEGO GMINY KAMIENNIK
zaświerdzonego uchwałą Rady Gminy Nr III/10/06 z dnia 13 grudnia 2006r.



wsi SARBY
Inośląskie



Legenda

	granica opracowania miejscowego planu zagospodarowania przestrzennego
	linia rozgraniczająca tereny o różnym przeznaczeniu lub zasadach zagospodarowania
	nieprzekraczalna linia zabudowy
	strefa ochrony od terenów urządzeń odprowadzenia ścieków bytowych
	wymiarowanie podane w metrach
	symbol określający podstawową funkcję terenu i numer wyróżniający
	tereny zabudowy mieszkaniowej jednorodzinnej
	tereny zabudowy zagrodowej
	teren zieleni urządzonej

0 5 10 20 30m

BIURO URBANISTYCZNO-ARCHITEKTONICZNE "ARPLAN" Sp. z o.o.		STR. 3
48-304 NYSA, ul. 22 Stycznia 14, tel. 77 433 33 81		ARK. 2
Tytuł:	Zmiana miejscowego planu zagospodarowania przestrzennego dla części terenów wsi Szklary	Skala 1:1000
Zamawiający:	GMINA KAMIENNIK, ul. 1 maja 69	Data 2020
Projektant:	mgr inż. arch. Tomasz Piatek	
Wsp. w. arch.:	inż. 1054/96 bud. 177/96/06	
Wsp. w. arch.:	inż. arch. Adrian Antochowicz	

Załącznik nr 1 do Uchwały Nr.....
Rady Gminy w Kamienniku
z dnia..... 2020 r.