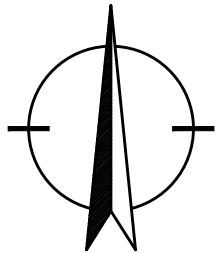
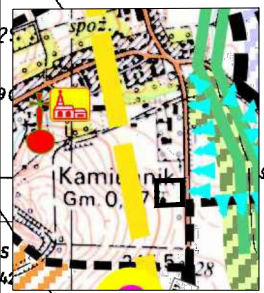
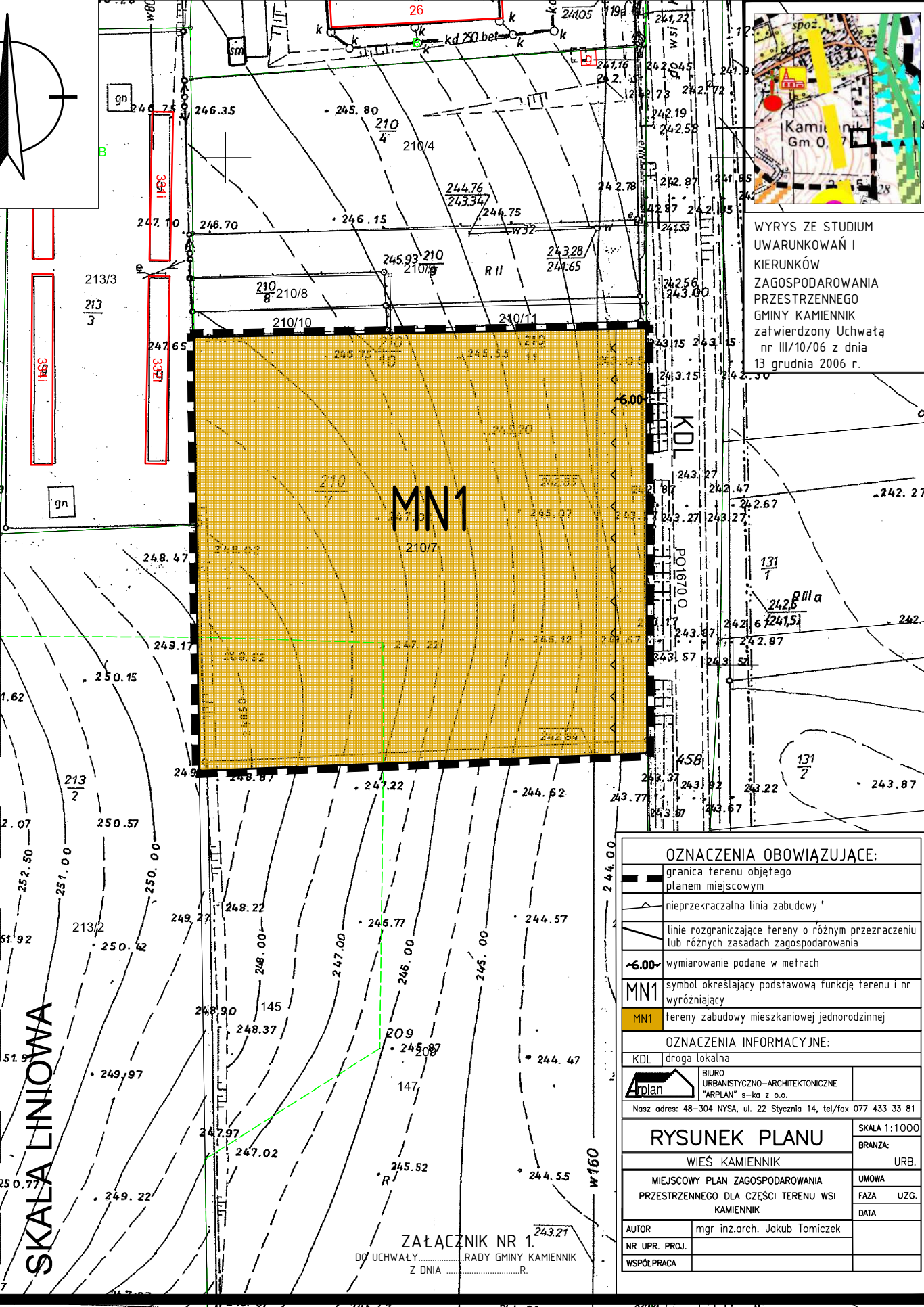


MIEJSCOWY PLAN ZAGOSPODAROWANIA PRZESTRZENNEGO DLA CZĘŚCI TERENU WSI KAMIENNIK



SKALA LINIOWA



WYRYS ZE STUDIUM UWARUNKOWAŃ I KIERUNKÓW ZAGOSPODAROWANIA PRZESTRZENNEGO GMINY KAMIENNIK zatwierdzony Uchwałą nr III/10/06 z dnia 13 grudnia 2006 r.

| | |
|--|---|
| OZNACZENIA OBOWIAZUJĄCE: | |
| | granica terenu objętego planem miejscowym |
| | nieprzekraczalna linia zabudowy |
| | linie rozgraniczające tereny o różnym przeznaczeniu lub różnych zasadach zagospodarowania |
| | wymiarowanie podane w metrach |
| MN1 | symbol określający podstawową funkcję terenu i nr wyróżniający |
| MN1 | tereny zabudowy mieszkaniowej jednorodzinnej |
| OZNACZENIA INFORMACYJNE: | |
| KDL | droga lokalna |
| | BIURO URBANISTYCZNO-ARCHYTEKTONICZNE "ARPLAN" s-ka z o.o. Nasz adres: 48-304 NYSA, ul. 22 Stycznia 14, tel/fax 077 433 33 81 |
| RYSUNEK PLANU | |
| WIEŚ KAMIENNIK URB. | |
| MIEJSCOWY PLAN ZAGOSPODAROWANIA PRZESTRZENNEGO DLA CZĘŚCI TERENU WSI KAMIENNIK | UMOWA FAZA UZG. DATA |
| AUTOR | mgr inż.arch. Jakub Tomiczek |
| NR UPR. PROJ. | |
| WSPÓLPRACA | |

ZAŁĄCZNIK NR 1.
DO UCHWAŁY..... RADY GMINY KAMIENNIK
Z DNIA.....R.

R III a